

Les 5 degrés d'interactivité



Le premier degré d'interactivité

- Liberté très réduite.
- Choix hiérarchisé entre des options prédéterminées par une arborescence simple.
- Consultation de services destinés à une masse de récepteurs faiblement différenciés.
- Aujourd'hui quasiment dépassé.
- *Ne se rencontre que dans les systèmes archaïques (télématiques, “balises” Web).*

Premier Degré



Premier Degré

```
DEBUT DE COMMUNICATION RECHERCHE
PAR NOM
OU PAR RUBRIQUE

NOM: MICHEL
RUBRIQUE:
LOCALITE:
facultatif
DEPARTEMENT:
ADRESSE:
PRENOM:

Comment formuler
la demande -> SUITE
Les services
et le tarif -> SUITE
NUMEROS D'URGENCE -> SUITE
```

```
DEBUT DE COMMUNICATION FRANCE
régions
1 ALSACE
2 AQUITAINE
3 AUVERGNE
4 BOURGOGNE
5 BRETAGNE
6 CENTRE
7 CHAMPAGNE ARDENNE
8 CORSE
9 FRANCHE COMTE
10 ILE DE FRANCE
11 LANGUEDOC ROUSSILLON
12 LINGUOSIN
13 LORRAINE
14 MIDI PYRENEES
15 NORD PAS DE CALAIS
16 BASSE NORMANDIE

tapez le N° choisi:... puis -> SUITE
page suivante -> SUITE
```

```
DEBUT DE COMMUNICATION région
RHONE ALPES
départements
1 AIN
2 ARDECHE
3 DROME
4 ISERE
5 LOIRE
6 RHONE
7 SAVOIE
8 HAUTE SAVOIE

tapez le N° choisi:... puis -> SUITE
modifier la demande -> SUITE
```

```
TOUCE "SUITE" INTERDITE
département
ARDECHE
arrondissements
1 LARGENTIERE
2 PRIVAS
3 TOURNON

tapez le N° choisi:... puis -> SUITE
modifier la demande -> SUITE
```

```
DEBUT DE COMMUNICATION arrondissement
LARGENTIERE
cantons
1 BURZET
2 COUCOURON
3 JOYEUSE
4 LARGENTIERE
5 MONTPEZAT SOUS BAUZON
6 SAINT ETIENNE DE LUGDARES
7 THUEYS
8 VALGORGE
9 VALLON PONT D'ARC
10 LES VANS

tapez le N° choisi:... puis -> SUITE
modifier la demande -> SUITE
```

```
DEBUT DE COMMUNICATION canton
VALLON PONT D'ARC
localités
1 BALAZUC
2 BESSAS
3 LABASTIDE DE VIRAC
4 LAGORCE
5 ORGNAC L'AVEN
6 PRADONS
7 RUOMS
8 SALAVAS
9 SAMPZON
10 VAGNAS
11 VALLON PONT D'ARC

tapez le N° choisi:... puis -> SUITE
modifier la demande -> SUITE
```

Le second degré d'interactivité

- Liberté réduite.
- Choix partiellement déhiérarchisé entre des options prédéterminées par une arborescence souple.
- Apparition des mnémoniques et du concept de navigation dans l'information.
- Consultation de services destinés à une masse de récepteurs relativement différenciés.
- *Encore présents dans beaucoup de serveurs télématiques. « Balises » sur le Web ou services simplifiés (et de très basse qualité).*

Degré 2

Choisissez le nombre de véhicules
que vous désirez voir s'affronter

Vous pouvez choisir un comparatif
entre 2, 3 ou 4 véhicules

Tapez 2, 3 ou 4 2. + **ENVOI**

Revenir au sommaire général : **RETOUR**

BE **MA** MN MO AC AA CO PA BL CL SO QU ME

CENTRALE DES PARTICULIERS _____ CETELEM

RENAULT

1/1

N°	NOM ET LIBELLE	AN	PRIX
1	R25 V6 INJ.	53000	85 48000
2	R25 V6 INJ. AUT	54000	89 95000
3	R25 V6 2.8 INJ	51800	89 95000
4	R25 V6 2.8 INJ	43000	90 125000
5	R25 V6 2.8 INJ	50000	89 110000
6	R25 V6 INJECTIO	50000	85 48000
7	R25 V6 TURBO	41500	89 124000
8	R25 V6 TURBO	44500	88 105000
9	R25 V6 2.6 INJ	53000	88 80000

Page unique

— Consulter une annonce : N° 2 → **ENVOI**
 Modifier votre sélection → **RETOUR**
 Votre sélection personnelle → **RETOUR**

CENTRALE DES PARTICULIERS _____ CETELEM

Voitures d'occasion

(Chaque critère est facultatif)

Marque : RENAULT.....→ **RETOUR**
 Modèle : R25.....→ **RETOUR**
 Type (ex:TL) : V6.....→ **RETOUR**
 Prix souhaité :→ **RETOUR**
 Kilométrage : 45000.....→ **RETOUR**
 Département N° :→ **RETOUR**
 Jeune occasion: OUI ou NON :→ **RETOUR**
 Année modèle : .. (ex:1986=86)→ **ENVOI**

nombre d'annonces : 56
 Plus de 50 annonces
 choisissez un
 critère de plus

CENTRALE DES PARTICULIERS _____ CETELEM

Voitures d'occasion

(Chaque critère est facultatif)

Marque : RENAULT.....→ **RETOUR**
 Modèle : R25.....→ **RETOUR**
 Type (ex:TL) : V6.....→ **RETOUR**
 Prix souhaité :→ **RETOUR**
 Kilométrage : 45000.....→ **RETOUR**
 Département N° :→ **RETOUR**
 Jeune occasion: OUI ou NON :→ **RETOUR**
 Année modèle : .. (ex:1986=86)→ **ENVOI**

nombre d'annonces : 9
 Les annonces → **RETOUR**

— Revenir sur un critère → **RETOUR**
 Votre sélection personnelle → **RETOUR**
 Un problème → **RETOUR**

Degré 2

CENTRALE DES PARTICULIERS _____ CETELEM

RENAULT 1/1

N°	NOM ET LIBELLE	AN	PRIX
1	R25 V6 INJ.	53000 85	48000
2	R25 V6 INJ. AUT	54000 89	95000
3	R25 V6 2.8 INJ	51800 89	95000
4	R25 V6 2.8 INJ	43000 90	125000
5	R25 V6 2.8 INJ	50000 89	110000
6	R25 V6 INJECTIO	50000 85	48000
7	R25 V6 TURBO	41500 89	124000
8	R25 V6 TURBO	44500 88	105000
9	R25 V6 2.6 INJ	53000 88	80000

Page unique

— Consulter une annonce : N° 2 → **ENVOI**
Modifier votre sélection → **ESQUISSE**
Votre sélection personnelle → **SEULE**

CENTRALE DES PARTICULIERS _____ CETELEM

Annonce n° : 799878
Département : 59
Marque : RENAULT Prix 95000

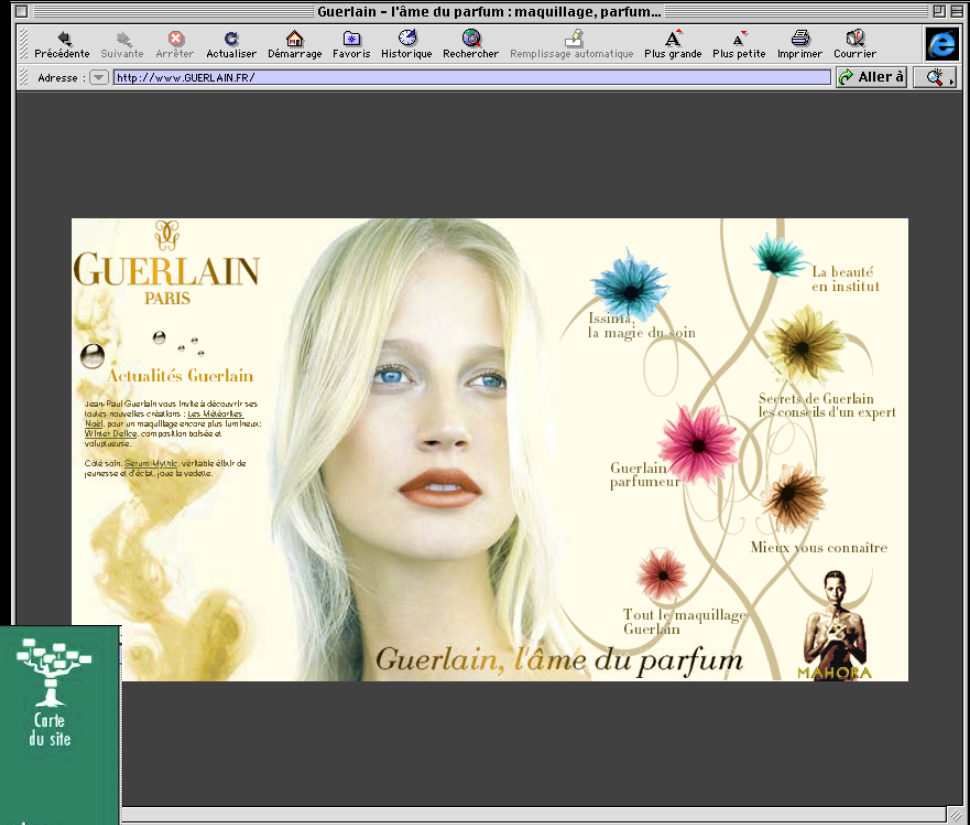
R25 V6 INJ. AUTOM - Mai 89 - bleu metal verni - int. cuir noir - climat. - freins ABS - pack ergo. - alarme - pre-equip. tel. - 54.000 Km - VERSCHOORIS 20.07.55 .45 DOM ET BUR province

Revenir à la liste d'annonces : 1 + **ESQUISSE**
Mémoriser cette annonce : 2 + **ESQUISSE**
Affiner votre sélection : 3 + **ESQUISSE**
Lire les annonces mémorisées : 4 + **ESQUISSE**

Le troisième degré d'interactivité

- Liberté relative.
- Choix partiellement déhiérarchisé entre des options prédéterminées par une arborescence souple, des mnémoniques et des navigationnels semiconviviaux comportant beaucoup de graphisme interactif (“boutons”, cartes, zones cliquables, etc.).
- Apparition de la recherche en texte intégral dans des banques de données réparties.
- Échanges d'information avec des services, demandes de renseignement personnalisés.
- Messageries publiques et privées, forums, agoras, murs, salons, “chats”, etc.
- Échanges interpersonnels ou intergroupaux possibles.
- *Exemples extrêmes de la (meilleure !) télématique. Large majorité des sites web*

Degré 3



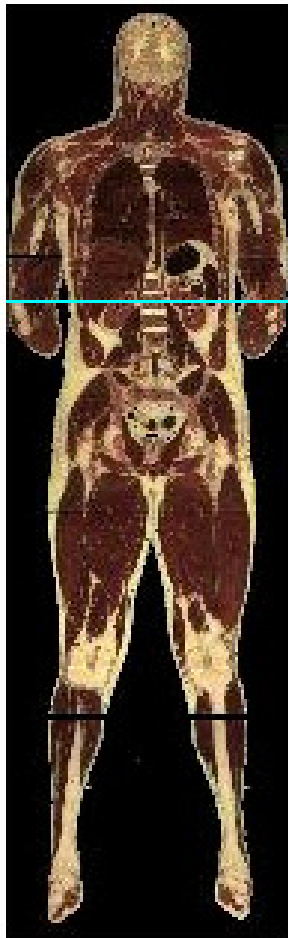
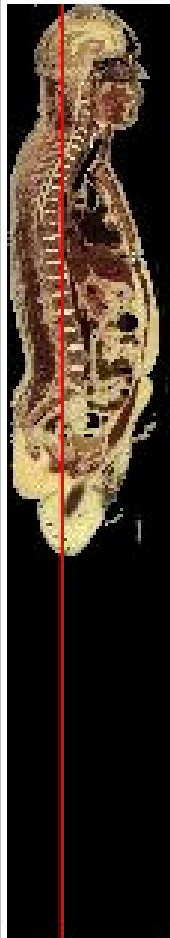
Le quatrième degré d'interactivité

- Liberté assez étendue.
- Choix aléatoire possible grâce à des interfaces conviviales, des menus déroulants, des navigationnels « intelligents » capables d'une relative interprétation des commandes (par analyse orthographique et morphosyntaxique).
- Possibilité d'emploi de combinaisons complexes de mots-clés dans des recherches assistées par des “assistants intelligents”. Emploi systématique de l'hypertexte et des hypermédias.
- Toutes messageries publiques et privées avec des capacités professionnelles (listes de diffusion, menu de supervision).
- Échanges interpersonnels ou intergroupaux faciles, multiples, adaptatifs.
- Systèmes experts de première génération utilisés à grande échelle.
- *Sites web les plus puissants, jeux, bornes, systèmes dédiés*

NPAC

Axial

Degré 4



Sagittal

Coronal

Enregistrer "spatial.mpg"

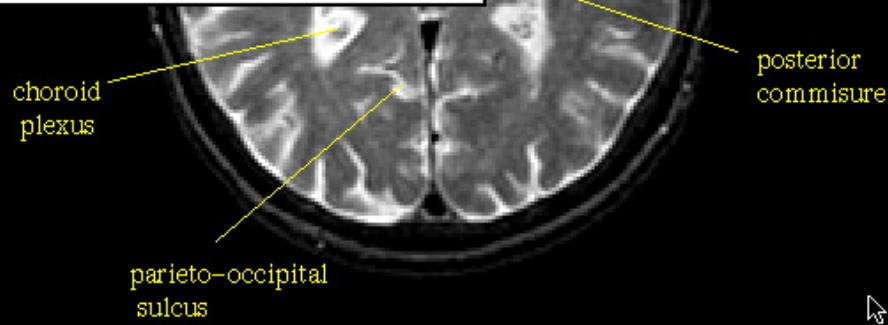
32% de 308K (à 3.4K/s, 01 :01 restants)
S'ouvrira avec "Sparkle".

Annuler

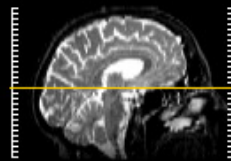
e: T2-weighted structural MR: Slice

er Guide Images Imprimer Sécurité

/case1/mr1_t/spatial.mpg



ciné



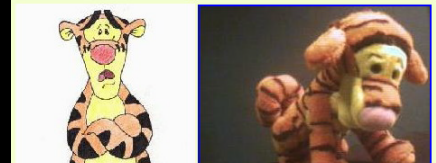
Slice 25

	MR			CBF	CBF with		
	T1	PD	T2		T1	PD	T2
Unlabeled	■	■	■	■	■	■	■
Pointers	■	■	■	■	■	■	■
Labeled	■	■	■	■	■	■	■

[Whole Brain Atlas [Home Page](#)] [Brain structure [list](#)] [Navigator [Help Page](#)]



This is a happy Tigger. Notice how his ears are perked up and how he is holding his head high.



This is a sad Tigger. Notice the drooping ears and slouched posture.



600

Load

Low

Medium

High

Degré 4



Sur l'écran du moniteur du scanner haute définition s'affiche le squelette d'une des filles de Toutankhamon. (Quillicci/Focus/Cosmos)

Le cinquième degré d'interactivité

- Tentative de “compréhension” de langage naturel

- L'homme (H) raconte une histoire.
- *La machine (M) essaie de “comprendre”.*
- H. - Écoute une histoire.
- *M. - Nom de l'histoire ?*
- H. - Le corbeau et le renard.
- *M. - J'écoute.*
- H. - Un corbeau, perché sur un arbre, tient un fromage avec son bec.
- *M. - Compris. J'écoute.*
- H. - Un renard, alléché par l'odeur du fromage, lui parle.
- *M. - Compris. J'écoute.*
- H. - Il dit que le corbeau est très beau. Le corbeau ouvre le bec. Il lâche son fromage. Le renard prend alors le fromage. C'est tout.
- *M. - Compris. J'écoute.*
- H. - Questions sur le corbeau et le renard.
- *M. - J'écoute.*
- H. - Que veut le renard ?
- *M. - Le fromage. J'écoute.*
- H. - Est-ce que le renard est perché sur un arbre.
- *M. - Non, le corbeau est perché sur un arbre. J'écoute.*
- H. - Pourquoi est-ce que le corbeau ouvre le bec ?
- *M. - Parce qu'il veut établir une relation entre lui et le renard.*

– D'après G. Sabah, *Contribution à la compréhension effective d'un récit*, Thèse d'Etat, Université Paris 6, 12/1978.

Degré 5

Parry : Je ne comprends pas vos motifs.

Docteur : Pourquoi ne comprenez-vous pas mes motifs ?

Parry : Ne devrais-je pas l'être ?

Docteur : Pourquoi dites-vous cela maintenant ?

Parry : Les choses sont ainsi.

Docteur : Supposez que les choses ne soient pas ainsi. C'est tout

Parry : Et alors ?

Docteur : Je ne suis pas sûr de vous comprendre totalement.

Parry : Vous insistez trop sur les mêmes questions.

Docteur : Que vous inspire cette similitude ?

Parry : Je ne vous suis pas.

Docteur : Auriez-vous voulu suivre ?

Parry : Il est temps que vous manifestiez quelque intérêt pour mes émotions.

Docteur : Ah bon ? J'ai manifesté de l'intérêt pour vos émotions

Questions au lecteur

Changement
de teinte du
texte

Les illustrations s'animent



Questions au lecteur



Nouvelles questions de consolidation

Film explicatif
passé au ralenti

Nouvelles questions de consolidation

